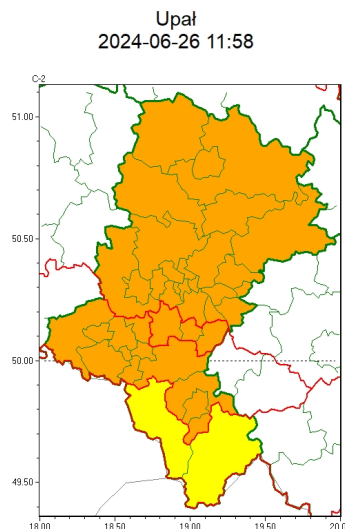
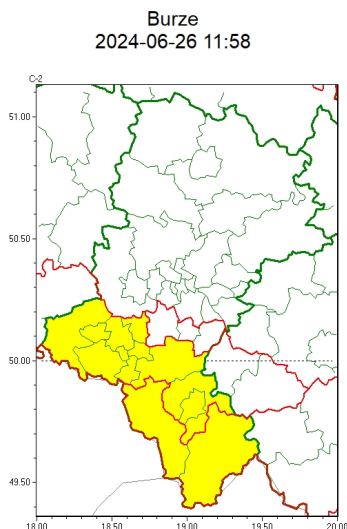




Zasięg ostrzeżeń w województwie



**WOJEWÓDZTWO ŁĄSKIE**  
**OSTRZEŻENIA METEOROLOGICZNE ZBIORCZO NR 155**  
**WYKAZ OBLICZONYCH OSTRZEŻEŃ**  
**o godz. 11:58 dnia 26.06.2024**

Zjawisko/Stopień zagrożenia	Upał/1
Obszar (w nawiasie numer ostrzeżenia dla powiatu)	powiaty: cieszyński(85), żywiecki(88)
Ważność	od godz. 12:30 dnia 27.06.2024 do godz. 20:00 dnia 28.06.2024
Prawdopodobieństwo	70%
Przebieg	Prognozuje się upał. Temperatura maksymalna w dzień od 28°C do 31°C. Temperatura minimalna w nocy około 14°C.
SMS	IMGW-PIB OSTRZEŻENIA: UPAŁ/1 Łąskie (2 powiaty) od 12:30/27.06 do 20:00/28.06.2024 temp. maks 28-31st.C, temp. min ok.14st.C. Dotyczy powiatów: cieszyński i żywiecki.
RSO	Woj. Łąskie (2 powiaty), IMGW-PIB wydał ostrzeżenie pierwszego stopnia o upałach
Uwagi	Ostrzeżenie może być kontynuowane.
Zjawisko/Stopień zagrożenia	Burze/1
Obszar (w nawiasie numer ostrzeżenia dla powiatu)	powiaty: bielski(82), Bielsko-Biała(81), cieszyński(84), Jastrzębie-Zdrój(70), pszczyński(74), raciborski(70), rybnicki(69), Rybnik(69), wodzisławski(70), ory(69), żywiecki(87)
Ważność	od godz. 14:00 dnia 26.06.2024 do godz. 24:00 dnia 26.06.2024
Prawdopodobieństwo	80%
Przebieg	Prognozowane są burze, którym miejscami będą towarzyszyć silne opady deszczu od 20 mm do 35 mm oraz porywy wiatru do 70 km/h. Lokalnie grad.



<b>SMS</b>	IMGW-PIB OSTRZEGA: BURZE/1 1 skie (11 powiatów) od 14:00/26.06 do 24:00/26.06.2024 deszcz 35 mm, porywy 70 km/h, grad. Dotyczy powiatów: bielski, Bielsko-Biała, cieszyński, Jastrzębie-Zdrój, pszczyński, raciborski, rybnicki, Rybnik, wodzisławski, żywiecki.
<b>RSO</b>	Woj. 1 skie (11 powiatów), IMGW-PIB wydał ostrzeżenie pierwszego stopnia o burzach
<b>Uwagi</b>	Brak.
<b>Zjawisko/Stopień zagrożenia</b>	Upał/2
<b>Obszar (w nawiasie numer ostrzeżenia dla powiatu)</b>	powiaty: białski(70), Bytom(65), Chorzów(66), Częstochowa(68), częstochowski(68), Dąbrowa Górnicza(70), Gliwice(64), gliwicki(64), Jaworzno(70), Katowice(69), kłobucki(63), lubliniecki(65), Mysłowice(69), myszkowski(70), Piekary Śląskie(66), Ruda Śląska(67), Siemianowice Śląskie(66), Sosnowiec(69), wietrzychowice(66), tarnogórski(64), Zabrze(64), zawierciański(72)
<b>Ważność</b>	od godz. 12:30 dnia 26.06.2024 do godz. 20:00 dnia 28.06.2024
<b>Prawdopodobieństwo</b>	85%
<b>Przebieg</b>	Prognozuje się upały. Temperatura maksymalna w dzień od 30°C do 33°C. Temperatura minimalna w nocy od 18°C do 20°C.
<b>SMS</b>	IMGW-PIB OSTRZEGA: UPAŁ/2 1 skie (22 powiatów) od 12:30/26.06 do 20:00/28.06.2024 temp. maks 33 st, temp min 18 st. Dotyczy powiatów: białski, Bytom, Chorzów, Częstochowa, częstochowski, Dąbrowa Górnicza, Gliwice, gliwicki, Jaworzno, Katowice, kłobucki, lubliniecki, Mysłowice, myszkowski, Piekary Śląskie, Ruda Śląska, Siemianowice Śląskie, Sosnowiec, wietrzychowice, tarnogórski, Zabrze i zawierciański.
<b>RSO</b>	Woj. 1 skie (22 powiatów), IMGW-PIB wydał ostrzeżenie drugiego stopnia o upałach
<b>Uwagi</b>	Ostrzeżenie może być kontynuowane.
<b>Zjawisko/Stopień zagrożenia</b>	Upał/2
<b>Obszar (w nawiasie numer ostrzeżenia dla powiatu)</b>	powiaty: bielski(83), Bielsko-Biała(82), bieruńsko-lędziński(70), Jastrzębie-Zdrój(71), mikołowski(67), pszczyński(75), raciborski(71), rybnicki(70), Rybnik(70), Tychy(68), wodzisławski(71), żywiecki(70)
<b>Ważność</b>	od godz. 12:30 dnia 26.06.2024 do godz. 18:00 dnia 28.06.2024
<b>Prawdopodobieństwo</b>	80%
<b>Przebieg</b>	Prognozuje się upały. Temperatura maksymalna w dzień od 29°C do 32°C. Temperatura minimalna w nocy od 17°C do 20°C.
<b>SMS</b>	IMGW-PIB OSTRZEGA: UPAŁ/2 1 skie (12 powiatów) od 12:30/26.06 do 18:00/28.06.2024 temp. maks 29-32st.C, temp min 17-20st.C. Dotyczy powiatów: bielski, Bielsko-Biała, bieruńsko-lędziński, Jastrzębie-Zdrój, mikołowski, pszczyński, raciborski, rybnicki, Rybnik, Tychy, wodzisławski i żywiecki.
<b>RSO</b>	Woj. 1 skie (12 powiatów), IMGW-PIB wydał ostrzeżenie drugiego stopnia o upałach
<b>Uwagi</b>	Ostrzeżenie może być kontynuowane.



Instytut Meteorologii i Gospodarki Wodnej - Państwowy Instytut Badawczy  
**Biuro Prognoz Meteorologicznych w Krakowie**  
30-215 Kraków ul. Piotra Borowego 14  
tel: 12-6398150, fax: 12-4251973  
email: meteo.krakow@imgw.pl  
www: www.imgw.pl

Opracowanie niniejsze i jego format, jako przedmiot prawa autorskiego podlega ochronie prawnej, zgodnie z przepisami ustawy z dnia 4 lutego 1994r o prawie autorskim i prawach pokrewnych (dz. U. z 2006 r. Nr 90, poz. 631 z późn. zm.).

Wszelkie dalsze udostępnianie, rozpowszechnianie (przedruk, kopiowanie, wiadomości sms) jest dozwolone wyłącznie w formie dostawnej z bezwzględnym wskazaniem źródła informacji tj. IMGW-PIB.