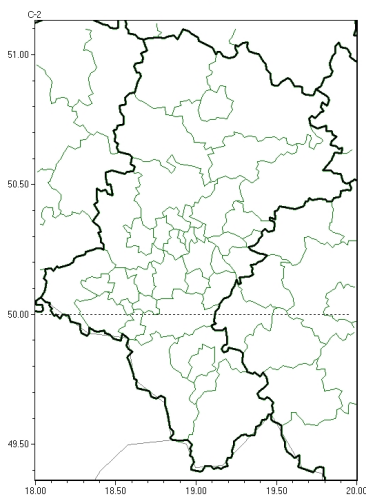




Brak niebezpiecznych zjawisk

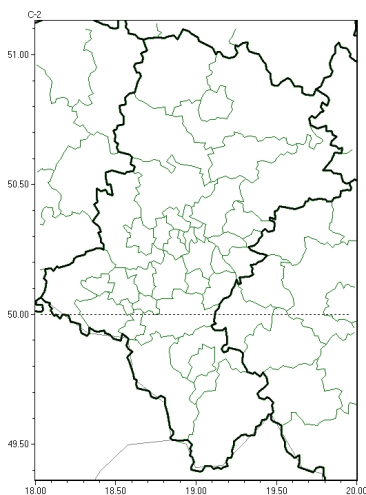


**PROGNOZA NIEBEZPIECZNYCH ZJAWISK METEOROLOGICZNYCH
NA PIERWSZ DOB**

Obszar	Województwo łódzkie
Ważność (cz. urz.)	od godz. 07:30 dnia 04.07.2024 (czwartek) do godz. 07:30 dnia 05.07.2024 (piątek)
Zjawisko/stopień zagrożenia Kryteria	Nie przewiduje się /-

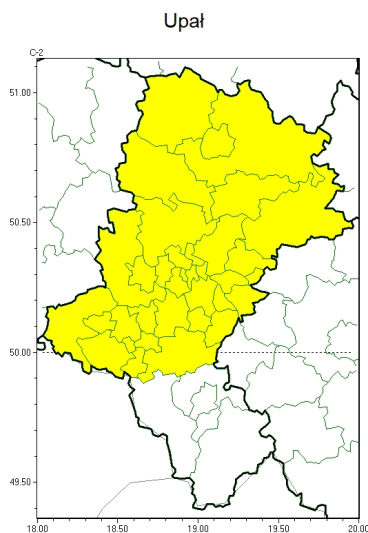


Brak niebezpiecznych zjawisk



**PROGNOZA NIEBEZPIECZNYCH ZJAWISK METEOROLOGICZNYCH
NA DRUG DOB**

Obszar	Województwo łódzkie
Ważność (cz. urz.)	od godz. 07:30 dnia 05.07.2024 (piątek) do godz. 07:30 dnia 06.07.2024 (sobota)
Zjawisko/stopień zagrożenia Kryteria	Nie przewiduje się /-

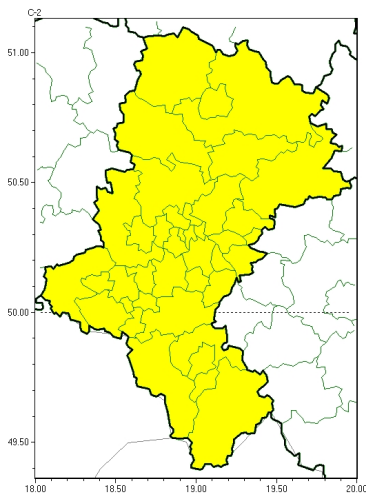


**PROGNOZA NIEBEZPIECZNYCH ZJAWISK METEOROLOGICZNYCH
NA TRZECI DOB**

Obszar	Województwo łódzkie
Ważność (cz. urz.)	od godz. 07:30 dnia 06.07.2024 (sobota) do godz. 07:30 dnia 07.07.2024 (niedziela)
Zjawisko/stopień zagrożenia Kryteria	Upał/1 (b dąbki, bieruńsko-łódzki, Bytom, Chorzów, Częstochowa, częstochowski, Dąbrowa Górnicza, Gliwice, gliwicki, Jastrzębie-Zdrój, Jaworzno, Katowice, kłobucki, lubliniecki, mikołowski, Mysłowice, myszkowski, Piekary łódzkie, pszczyński, raciborski, Ruda łódzka, rybnicki, Rybnik, Siemianowice łódzkie, Sosnowiec, wiązów, tarnogórski, Tychy, wodzisławski, Zabrze, zawierciański i okolicy) Temperatura maksymalna 30-34°C.



Burze



**PROGNOZA NIEBEZPIECZNYCH ZJAWISK METEOROLOGICZNYCH
NA CZWART DOB**

Obszar	Województwo łódzkie
Ważność (cz. urz.)	od godz. 07:30 dnia 07.07.2024 (niedziela) do godz. 07:30 dnia 08.07.2024 (poniedziałek)
Zjawisko/stopień zagrożenia Kryteria	Burze/1 (wszystkie powiaty) Burze z opadami deszczu 20-35 mm lub porywami wiatru o prędkości 70-85 km/h. Lokalnie grad.

Godzina i data wydania	godz. 14:40 dnia 03.07.2024
Uwagi	Prognoza niebezpiecznych zjawisk meteorologicznych jest informacją orientacyjną. Wydawanie depeszy OSTRZEŻENIENIEM i anuluje wszystkie informacje dotyczące tego samego okresu i zjawiska zawarte w prognozie. Sprawdź aktualne ostrzeżenie oraz teksty prognoz synoptycznych.

Opracowanie niniejsze i jego format, jako przedmiot prawa autorskiego podlega ochronie prawnej, zgodnie z przepisami ustawy z dnia 4 lutego 1994r o prawie autorskim i prawach pokrewnych (dz. U. z 2006 r. Nr 90, poz. 631 z późn. zm.).

Wszelkie dalsze udostępnianie, rozpowszechnianie (przedruk, kopiowanie, wiadomości sms) jest dozwolone wyłącznie w formie dosłownej z bezwzględnym wskazaniem źródła informacji tj. IMGW-PIB.