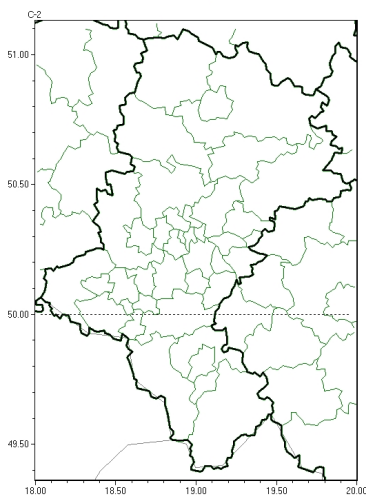


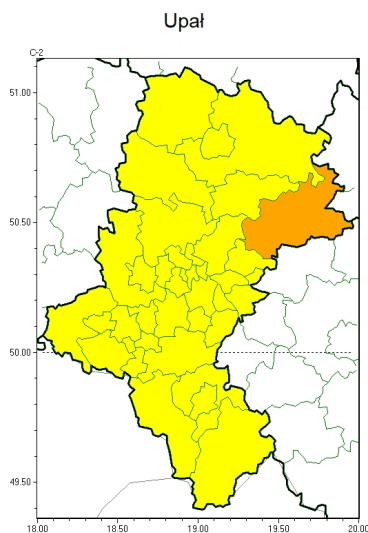


Brak niebezpiecznych zjawisk



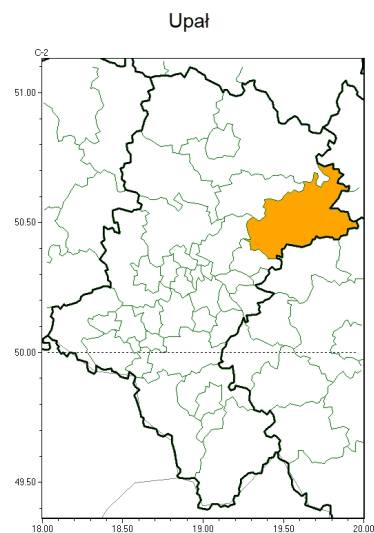
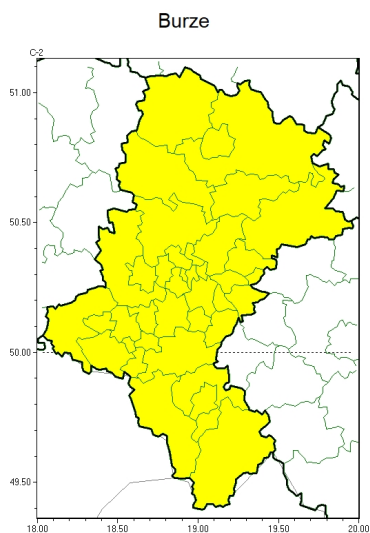
**PROGNOZA NIEBEZPIECZNYCH ZJAWISK METEOROLOGICZNYCH
NA PIERWSZ DOB**

Obszar	Województwo łódzkie
Ważność (cz. urz.)	od godz. 07:30 dnia 26.07.2024 (piątek) do godz. 07:30 dnia 27.07.2024 (sobota)
Zjawisko/stopień zagrożenia Kryteria	Nie przewiduje się /-



**PROGNOZA NIEBEZPIECZNYCH ZJAWISK METEOROLOGICZNYCH
NA DRUGI DOB**

Obszar	Województwo łódzkie
Ważność (cz. urz.)	od godz. 07:30 dnia 27.07.2024 (sobota) do godz. 07:30 dnia 28.07.2024 (niedziela)
Zjawisko/stopień zagrożenia Kryteria	Upał/2 (zawiercia ski) Temperatura maksymalna 30-34°C, temperatura minimalna w nocy od 18°C. Upał/1 (b dź ski, bielski, Bielsko-Biała, bieru sko-ł dź ski, Bytom, Chorzów, cieszy ski, Cz stochowa, cz stochowski, D browaGórnicza, Gliwice, gliwicki, Jastrz bie-Zdrój, Jaworzno, Katowice, kłobucki, lubliniecki, mikołowski, Mysłowice, myszkowski, Piekary łskie, pszczy ski, raciborski, Ruda łska, rybnicki, Rybnik, Siemianowice łskie, Sosnowiec, wi tochtłowice, tarnogórski, Tychy, wodzisławski, Zabrze, ory i ywiecki) Temperatura maksymalna 30-34°C.



**PROGNOZA NIEBEZPIECZNYCH ZJAWISK METEOROLOGICZNYCH
NA TRZECI DOB**

Obszar	Województwo łódzkie
Ważność (cz. urz.)	od godz. 07:30 dnia 28.07.2024 (niedziela) do godz. 07:30 dnia 29.07.2024 (poniedziałek)
Zjawisko/stopień zagrożenia Kryteria	Burze/1 (wszystkie powiaty) Burze z opadami deszczu 20-35 mm lub porywami wiatru o prędkości 70-85 km/h. Lokalnie grad. Upał/2 (zawierciański) Temperatura maksymalna 30-34°C, temperatura minimalna w nocy od 18°C.



Brak niebezpiecznych zjawisk



**PROGNOZA NIEBEZPIECZNYCH ZJAWISK METEOROLOGICZNYCH
NA CZWART DOB**

Obszar	Województwo łódzkie
Wa no (cz. urz.)	od godz. 07:30 dnia 29.07.2024 (poniedziałek) do godz. 07:30 dnia 30.07.2024 (wtorek)
Zjawisko/stopie zagrożenia Kryteria	Nie przewiduje się /-

Godzina i data wydania	godz. 14:22 dnia 25.07.2024
Uwagi	Prognoza niebezpiecznych zjawisk meteorologicznych jest informacją orientacyjną. Wydanie depeszy OSTRZEŻENIE uniemożliwia i anuluje wszystkie informacje dotyczące tego samego okresu i zjawiska zawarte w prognozie. Sprawdź aktualne ostrzeżenia oraz teksty prognoz synoptycznych.

Opracowanie niniejsze i jego format, jako przedmiot prawa autorskiego podlega ochronie prawnej, zgodnie z przepisami ustawy z dnia 4 lutego 1994r o prawie autorskim i prawach pokrewnych (dz. U. z 2006 r. Nr 90, poz. 631 z późn. zm.).

Wszelkie dalsze udostępnianie, rozpowszechnianie (przedruk, kopiowanie, wiadomości sms) jest dozwolone wyłącznie w formie dosłownej z bezwzględnym wskazaniem źródła informacji tj. IMGW-PIB.