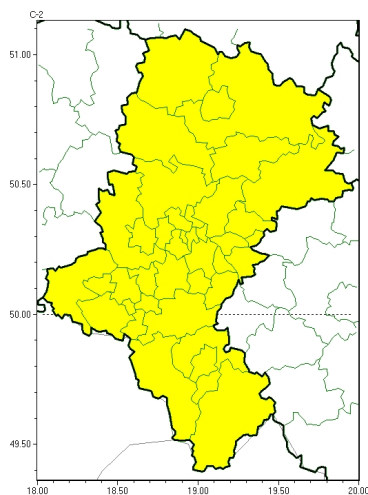




Silny wiatr

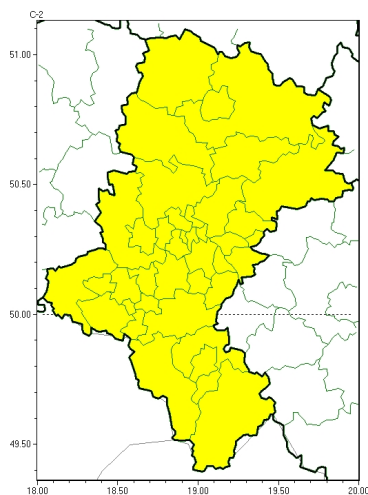


**PROGNOZA NIEBEZPIECZNYCH ZJAWISK METEOROLOGICZNYCH
NA PIERWSZĄDOBE**

Obszar	Województwo śląskie
Ważność (cz. urz.)	od godz. 07:30 dnia 01.01.2025 (środa) do godz. 07:30 dnia 02.01.2025 (czwartek)
Zjawisko/stopień zagrożenia Kryteria	Silny wiatr/1 (wszystkie powiaty) Silny wiatr o średniej prędkości do 70 km/h lub porywy wiatru o prędkości do 85 km/h.



Silny wiatr



**PROGNOZA NIEBEZPIECZNYCH ZJAWISK METEOROLOGICZNYCH
NA DRUGĄDOBE**

Obszar	Województwo śląskie
Ważność (cz. urz.)	od godz. 07:30 dnia 02.01.2025 (czwartek) do godz. 07:30 dnia 03.01.2025 (piątek)
Zjawisko/stopień zagrożenia Kryteria	Silny wiatr/1 (wszystkie powiaty) Silny wiatr o średniej prędkości do 70 km/h lub porywy wiatru o prędkości do 85 km/h.



Brak niebezpiecznych zjawisk



**PROGNOZA NIEBEZPIECZNYCH ZJAWISK METEOROLOGICZNYCH
NA TRZECIĄDOBĘ**

Obszar	Województwo śląskie
Ważność (cz. urz.)	od godz. 07:30 dnia 03.01.2025 (piątek) do godz. 07:30 dnia 04.01.2025 (sobota)
Zjawisko/stopień zagrożenia Kryteria	Nie przewiduje się/-



Brak niebezpiecznych zjawisk



**PROGNOZA NIEBEZPIECZNYCH ZJAWISK METEOROLOGICZNYCH
NA CZWARTĄDOBE**

Obszar	Województwo śląskie
Ważność (cz. urz.)	od godz. 07:30 dnia 04.01.2025 (sobota) do godz. 07:30 dnia 05.01.2025 (niedziela)
Zjawisko/stopień zagrożenia Kryteria	Nie przewiduje się/-

Godzina i data wydania	godz. 14:15 dnia 31.12.2024
Uwagi	Prognoza niebezpiecznych zjawisk meteorologicznych jest informacją orientacyjną. Wydawanie depeszy OSTRZEŻENIE unieważnia i anuluje wszystkie informacje dotyczące tego samego okresu i zjawiska zawarte w prognozie. Sprawdź aktualne ostrzeżenia oraz tekstową prognozę synoptyczną.

Opracowanie niniejsze i jego format, jako przedmiot prawa autorskiego podlega ochronie prawnej, zgodnie z przepisami ustawy z dnia 4 lutego 1994r o prawie autorskim i prawach pokrewnych (dz. U. z 2006 r. Nr 90, poz. 631 z późn. zm.).

Wszelkie dalsze udostępnianie, rozpowszechnianie (przedruk, kopiowanie, wiadomość sms) jest dozwolone wyłącznie w formie dosłownej z bezwzględnym wskazaniem źródła informacji tj. IMGW-PIB.